

ARJOHUNTLEIGH

GETINGE GROUP

LIFEGUARD

WÓZKI DO PRZEWOŻENIA PACJENTÓW



...with people in mind



RODZINA LIFEGUARD

Wózki do przewożenia chorych, stosowane podczas wykonywania badań diagnostycznych, obrazowania rentgenowskiego, zabiegów i rekonwalescencji.

LG 55

- Kompatybilny na całej długości leża z aparatem RTG
- Kompatybilny na całej długości leża z ramieniem C
- Możliwość wykonywania zdjęć bocznych
- Bezpieczne obciążenie robocze 250 kg (550 funtów)



LG 50

- Opcjonalnie, możliwość wykonywania zdjęć RTG na całej długości leża
- Opcjonalnie, możliwość współpracy z aparatem z ramieniem C na całej długości leża
- Bezpieczne obciążenie robocze 250 kg (550 funtów)



LG 20

- Opcjonalnie, możliwość wykonywania zdjęć RTG na całej długości leża
- Możliwość dostosowania szeregu opcji do potrzeb i budżetu klienta
- Bezpieczne obciążenie robocze 180 kg (396 funtów)



TWÓJ PARTNER W OPIECE NAD PACJENTEM

Gama wózków do przewożenia pacjentów Lifeguard® o regulowanej wysokości oferuje elastyczne rozwiązania zaprojektowane z myślą o poprawie wszelkich aspektów związanych z opieką nad pacjentem. Solidne i łatwe w użytkowaniu wózki, dzięki niskiej wadze i doskonałej zwrotności znacznie zmniejszają ryzyko związane z transportem i opieką nad pacjentami. Szeroki wybór funkcji, opcji oraz dodatkowych akcesoriów pozwala na dostosowanie rozwiązań do różnych potrzeb klinicznych i możliwości finansowych klienta.



Przemieszczanie i obsługa

- Doskonały zakres regulowania wysokości
- Dwustronna nożna regulacja wysokości (i ustawiania pozycji Trendelenburga i anty-Trendelenburga w modelach LG 50 i LG 55)
- System piątego koła *Easitrack™*
- Ergonomiczne uchwyty do pchania i ciągnięcia na dwóch wysokościach

Obrazowanie

Wózki do przewożenia pacjentów *Lifeguard* mogą być przystosowane do wykonywania obrazowania na całej długości leża przy użyciu konwencjonalnej kasety rentgenowskiej oraz systemów z ramieniem C.

(Uwaga: nie są przeznaczone do rezonansu magnetycznego)



Lifeguard 55: uchwyt na kasetę RTG przesuwany na całej długości leża



Lifeguard 55: z dostępem ramienia C na całej długości leża



Lifeguard 50 i 20: podnoszona platforma na kasetę RTG na całej długości leża



Kontrola zakażeń

Otwarta konstrukcja i gładkie powierzchnie wózków *Lifeguard* pozwalają na łatwe czyszczenie i odkażanie wszystkich powierzchni.



Elastyczność oferty i szeroki wybór

Lifeguard oferuje użytkownikom szeroki wybór różnych funkcji ułatwiających postępowanie z pacjentami w środowisku szpitalnym. Uniwersalny wózek *LG 20* posiada jeszcze więcej możliwości dostosowania opcji do indywidualnych potrzeb i budżetu klienta. Opcje do wyboru obejmują podnoszoną platformę na kasetę do RTG oraz system piątego koła *Easitrack*.

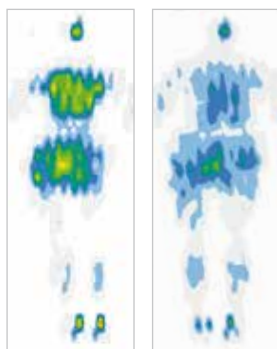


LG 20 w kolorze złamanej bieli.



DOSTĘPNE OPCJE MATERACY

Firma ArjoHuntleigh posiada w swoim asortymencie szeroki wybór materacy pasujących do wózków *Lifeguard* (patrz specyfikacja produktu), w tym: materac zapewniający redystrybucję nacisku Bi-Flex®, opracowany w celu wspomagania zapobieganiu powstawaniu odleżyn.



Standardowy materac

Materac Bi-Flex

Niskie  Wysokie
Ciśnienie między powierzchniami



Materac Bi-Flex pokazany na wózku LG 55

WYPOSAŻENIE DODATKOWE

Stolik mocowany na zatrzaski



Panel oparcia stóp



Oslony barierki zabezpieczających



Półka na monitor/ kartę informacyjną



Podłokietnik



Wieszak na kroplówki



W standardzie z modelami LG 55
i LG 50

SPECYFIKACJA PRODUKTU

| Funkcje | LG 55 | LG 50 | LG 20 |
|---|------------|------------|------------|
| Regulacja nachylenia segmentu oparcia pleców (0–87°) wspomagana sprężyną gazową | • | • | • |
| Dwustronna nożna regulacja wysokości i nachylenia leża (pozycja Trendelenburga/anty-Trendelenburga) | • | • | |
| Dwustronna nożna regulacja wysokości | | | • |
| Nożny przycisk bezpieczeństwa pozycji Trendelenburga przy górnym szczycie wózka | • | • | |
| Dźwignia ustawiania pozycji Trendelenburga przy wezglówiu | | | • |
| Ergonomiczne uchwyty do pchania i ciągnięcia na dwóch wysokościach | • | • | • |
| Platforma materaca przezierna dla promieni rtg na całej długości | • | • | • |
| Przesuwana taca na kasety na zdjęcia rentgenowskie na całej długości leża | • | | |
| Podnoszona platforma kasety na zdjęcia rentgenowskie na całej długości leża | | (•) | (•) |
| System sterujący Easitrack z piętym kołem | • | • | (•) |
| Antystatyczne koła o średnicy 200 mm (8") | • | • | • |
| Centralny system hamulca/ sterowania — aktywacja w 4 narożnikach | • | • | |
| Centralny system hamulca/ sterowania — aktywacja w 2 narożnikach (przy wezglówiu) | | | • |
| Zintegrowany składany statyw do kroplówki (wezglówie) | • | • | • |
| Chowany stojak do kroplówki (na podstawie jezdnej wózka) | • | • | • |
| Zintegrowane opuszczane barierki boczne ze stali nierdzewnej | • | • | • |
| Pojemnik na butlę gazów medycznych (rozmiary D, E lub F) | • | • | • |
| Miejsce na rzeczy osobiste pacjenta | • | • | • |
| Uchwyty do aparatu tlenowego/ aparatu do odsysania | • | • | • |
| Odlączana, składana półka na monitor/ uchwyt na kartę informacyjną | • | • | (•) |
| Kolor profili — złamana biel | • | • | • |
| Kolor profili — szary/ciemnoszary | (•) | (•) | (•) |
| Bezpieczne obciążenie robocze | 250 kg | 250 kg | 180 kg |
| Zakres nachylenia płaszczyzny poziomej (Trend/anty-Trend) | +/-12° | +/-12° | +12° |
| Zakres wysokości leża | 560–930 mm | 560–930 mm | 600–920 mm |
| Szerokość powierzchni dla pacjenta | 670 mm | 670 mm | 670 mm |
| Szerokość całkowita | 770 mm | 770 mm | 770 mm |
| Długość całkowita | 2110 mm | 2110 mm | 2110 mm |

• Standard (•) Opcja

| Opcje materacy | Numer katalogowy |
|---|------------------|
| Materac o grubości 65 mm z powłoką rozciągliwą w dwie strony | LGMAT/10 |
| Dwuczęściowy materac transferowy | LGMAT/13 |
| Materac zapewniający redystrybucję ciśnienia <i>Bi-Flex</i> * | TRM2 |

ArjoHuntleigh jest oddziałem spółki Arjo Ltd. Med. AB

W urządzeniach i produktach dostarczanych przez ArjoHuntleigh można używać wyłącznie części zaprojektowanych przez ArjoHuntleigh, zgodnie z ich przeznaczeniem. Stosujemy zasadę ciągłego doskonalenia, dlatego zastrzegamy sobie prawo do modyfikacji projektów i danych technicznych produktu bez uprzedzenia.

® i ™ są znakami towarowymi należącymi do grupy firm ArjoHuntleigh.

© ArjoHuntleigh, 2014

* jeden z produktów firmy ArjoHuntleigh przeznaczonych do terapii i zapobiegania powstawaniu odleżyn



ARJOHUNTLEIGH

GETINGE GROUP

www.ArjoHuntleigh.com

GRUPA GETINGE to wiodący na świecie dostawca produktów i systemów zapewniających poprawę jakości i efektywności ekonomicznej w służbie zdrowia i branżach pokrewnych. Działamy posługując się trzema markami, są to: **ArjoHuntleigh**, **GETINGE** i **MAQUET**. **ArjoHuntleigh** oferuje rozwiązania w zakresie opieki nad osobami o ograniczonej sprawności ruchowej i stanach z tym związanych oraz leczenia ran. **GETINGE** dostarcza rozwiązania w zakresie systemów sterylizacji wymaganych w służbie zdrowia i dezynfekcji w branżach pokrewnych. **MAQUET** specjalizuje się w rozwiązaniach, metodach leczenia a także produktach dla bloków operacyjnych, kardiologii interwencyjnej i oddziałów intensywnej opieki medycznej.

ArjoHuntleigh AB
Hans Michelsensgatan 10
211 20 Malmö
Szwecja
Telefon: +46 (0) 10 335 45 00

ArjoHuntleigh Polska Sp. z o.o.
ul. Ks. Piotra Wawrzyniaka 2
62-052 Komorniki
Polska
tel. + 48 61 664 54 11
fax + 48 61 662 15 90
email: arjo@arjohuntleigh.com