

ARJOHUNTLEIGH

GETINGE GROUP

MAXI MOVE

MOBILNY PODNOŚNIK PODŁOGOWY



...with people in mind

SPRAWDZONA INWESTYCJA DLA KAŻDEGO ZAKŁADU OPIEKI



Podnośnik *Maxi Move*, to nieoceniona pomoc w ośrodkach opieki na całym świecie. Ulepszony podnośnik *Maxi Move* jest jeszcze lepszą inwestycją dla wszystkich typów zakładów służby zdrowia.

Fundamentalnym celem dla ArjoHuntleigh to bycie najlepszym w sprawach zasadniczych. Podnośnik *Maxi Move* stanowi bezpieczne, bardzo wydajne rozwiązanie dla podstawowych zadań związanych z opieką nad pacjentem, tzn. podnoszenia i zmiany pozycji. System charakteryzuje się dwoma unikalnymi elementami – Systemem Stabilizacji Pionowej (ang. SVS – Stable Vertical System) oraz Systemem Zasilanego Dynamicznego Pozycjonowania (ang. PDPS – Powered Dynamic Positioning System). Rozwiązania te stanowią najbezpieczniejszą i najwygodniejszą podstawę do wykonywania pełnych przeniesień – od początkowego podnoszenia do niewymagającej wysiłku zmiany pozycji pacjenta.

Ten zasilany akumulatorem pasywny podnośnik z nosidłem umożliwia pojedynczemu opiekunowi bezpieczne wykonywanie wielu procedur transferu pacjenta. Dzięki niezrównanej elastyczności, stabilności i niezawodności *Maxi Move* jest najlepiej przystosowanym podnośnikiem do intensywnego użytkowania w ośrodkach opieki o wysokich wymaganiach.

Elastyczność

- Złącze Combi umożliwia bezproblemowe przełączanie między różnorodnymi ramami.
- Wybór najlepszej dla pacjenta ramy, spośród najszerzej gamy na rynku.
- Wybór odpowiedniego nosidła z najszerzego zestawu, jaki jest obecnie dostępny na rynku.

Patrz ELASTYCZNOŚĆ wobec różnorodnych wyzwań codziennej opieki, strona 5.

Stabilność

- Funkcja pionowego podnoszenia, System Stabilizacji Pionowej (SVS) oznacza bezpieczne wykonanie procedur.
- Ramy systemu DPS pomagają zapobiec kołysaniu się nosidła podczas przenoszenia.
- Znakomita stabilność umożliwia podnoszenie cięższych pacjentów ważących do 227 kg.

Patrz STABILNOŚĆ dla bezpiecznego, komfortowego przenoszenia, strona 6.

Niezawodność

- Produkt o sprawdzonej wytrzymałości: siłownik jest testowany na tysiące cykli.
 - Podnośnik *Maxi Move* wyposażony jest w funkcje zasilane elektrycznie, na których pacjent i opiekun mogą polegać.
 - Podnośnik *Maxi Move* standardowo dostarczany jest z dwoma akumulatorami pozwalającymi na niezawodne stosowanie podnośnika przez 24 godziny na dobę.
- Patrz NIEZAWODNOŚĆ dla dobrej jakości procedur opieki, strona 9.**

GŁADKIE LINIE, GŁADKIE DZIAŁANIE



Przyjazna stylistyka z łagodnymi liniami i ujmujący design to bardzo ważne cechy podnośnika *Maxi Move*. Zaokrąglone części zewnętrzne są przyjemne dla oka, łatwe do czyszczenia oraz obrazują bezproblemowe działanie podnośnika.

Nowe funkcje

Nowa wbudowana waga elektroniczna oraz pilot wyposażony w wyświetlacz sprawiają, że podnośnik *Maxi Move* daje jeszcze lepsze możliwości podniesienia jakości opieki. Graficzna instrukcja umieszczona na maszcie oferuje opiekunowi wygodną asystę.

Poprawa jakości życia opiekuna i pacjenta

Czy chcieliby Państwo zapewnić pacjentowi bezpieczeństwo i wygodę, jednocześnie usprawniając swoją pracę? Czy opiekun powinien pracować w zdrowszym, bardziej ergonomicznym środowisku pracy? Podnośnik *Maxi Move* jest po to, by pomóc w osiągnięciu powyższych celów.

Kompleksowe rozwiązania

Korzyści wynikające z używania podnośnika *Maxi Move* można zmaksymalizować, pracując w warunkach optymalnych dla skutecznej i wysokiej jakości opieki. Firma ArjoHuntleigh oferuje kompleksowe rozwiązania w zakresie opieki nad pacjentami, dostosowane do określonego zakładu. Jesteśmy idealnym partnerem w zakresie zapewniania bezpieczniejszego i pewniejszego środowiska dla pacjentów i personelu.

Patrz ArjoHuntleigh: dostawca kompleksowych rozwiązań, strona 15.



ELASTYCZNOŚĆ WOBEC RÓŻNORODNYCH WYZWAŃ CODZIENNEJ OPIEKI

Typowy pacjent, czy typowy zakład nie istnieją. Dlatego właśnie podnośnik *Maxi Move* został zaprojektowany jako kompletny system o elastyczności oferującej rozwiązania dopasowane do konkretnego pacjenta w dowolnym środowisku opieki.

Wybór właściwego nosidła

Komfort i bezpieczeństwo podczas podnoszenia i przenoszenia są zapewnione dzięki możliwości wyboru odpowiedniej ramy i nosidła.

System złącza Combi umożliwia dostęp do najszerszego wyboru ram – różnych rozmiarów ram DPS (System Dynamicznego Pozycjonowania), systemu Zasilanego DPS, ram pętlowych, jak również noszy. To z kolei umożliwia wybór z najszerszego standardowego zestawu ponad 200 nosideł zatrzaskowych i pętlowych oraz dodatkowo setek nosideł niestandardowych i jednorazowych. Zakres produktów obejmuje także trzy różne typy noszy.

Przygotowany na różnorodne sytuacje

Maxi Move jest podnośnikiem pasywnym przeznaczonym dla ludzi, którzy albo nie mają zdolności samodzielnego siedzenia lub są całkowicie zależni (poziomy D i E sprawności ruchowej w Galerii sprawności). Zapewnia on maksymalne wsparcie dla tych pacjentów w szerokim zakresie czynności pielęgnacyjnych.

Podnośnik *Maxi Move* umożliwia:

- wygodnie i bezpiecznie przeniesienie pacjenta od dziecka do pacjenta z otyłością, ważącego maksymalnie 227 kg;
- wykonanie rutynowych zadań, takich jak podnoszenie, przenoszenie i zmiana pozycji u pacjentów w placówkach, gdzie sprawowana jest opieka nad osobami w wieku starszym, szpitalach i innych ośrodkach;
- szybkie przystosowanie do różnych pacjentów czy procedur opieki, co sprawia, że urządzenie jest idealne dla placówek sprawujących opiekę nad pacjentami o szerokim spektrum wieku, wzrostu i masy ciała;
- obsługę sytuacji nieprzewidzianych – pacjent, który upadł, może być bezpiecznie podniesiony z podłogi;
- obsługę noszy, będących dobrym wyborem dla podnoszenia leżących na plecach pacjentów podczas opieki krótkoterminowej;
- wyposażenie w wysięgnik dla optymalnego przenoszenia na i z nieporęcznego wózka inwalidzkiego w ośrodkach opieki specjalnej;
- wyposażenie go w dwupunktową ramę oraz nosidło do zmiany pozycji, tak aby bezpiecznie i łatwo zmieniać pozycję lub obracać pacjenta w łóżku;
- użycie optymalnych nosideł standardowych lub nosideł o specjalnym przeznaczeniu, takich jak nosidła dla pacjentów po amputacji lub dla osób otyłych, nosidła siatkowe lub pętlowe w celu wykonania standardowych procedur takich jak toaleta, kąpiel, prysznic, kontrola zakażeń, a także umożliwia użycie nosideł noszowych.



Optymalne rozwiązanie dla podnoszenia leżących na plecach pacjentów podczas opieki krótkoterminowej...



...sesje rehabilitacyjne z użyciem wyjątkowej kamizelki do nauki chodzenia...



...bezpieczne i łatwe zmienianie pozycji lub obracanie pacjenta w łóżku.

STABILNOŚĆ DLA BEZPIECZNEGO I KOMFORTOWEGO PRZENOSZENIA



Bezpieczne i łatwe ustawianie pozycji pacjenta w łóżku...



...przenoszenie pacjenta na krzesła i wózki ...



...lub podnoszenie leżących na plecach pacjentów na noszach.

Dobra stabilność jest fundamentem bezpiecznego działania podnośnika, a także poczucia bezpieczeństwa pacjenta podczas przenoszenia. Podnośnik *Maxi Move* został zbudowany w oparciu o zasadę podnoszenia zapewniającą doskonałą stabilność.

Pionowe rozwiązanie (SVS)

Wiele pasywnych podnośników stosowanych w ośrodkach opieki opiera się na zasadzie podnoszenia po łuku. Podnośnik łukowy wykazuje tendencję do zbliżania pacjenta do masztu, co nie jest wygodne, gdyż trudniej jest ustawić pozycję pacjenta.

Podnośnik *Maxi Move* oferuje inne rozwiązanie – SVS (Stable Vertical System – System Stabilizacji Pionowej), oparty na zasadzie podnoszenia pionowego, co zapewnia bezpieczne, komfortowe i stosowne przeniesienie. Teleskopowy maszt o podwójnym działaniu oferuje szeroki zasięg – może on osiągnąć zarówno bardzo wysoką, jak i bardzo niską pozycję.

System SVS zwiększa komfort i bezpieczeństwo dzięki utrzymywaniu pacjenta w stabilnej pozycji i w stałej odległości od masztu podczas podnoszenia i przenoszenia, niezależnie od wysokości pozycji na podnośniku.

Bezpieczeństwo pacjenta

Aktualnie większość podnośników na rynku wykorzystuje długie pasy i ramy, które powodują kołysanie się pacjenta.

Podnośnik *Maxi Move* z konstrukcją czteropunktowego nosidła o krótkich zaczepach minimalizuje każdy ruch, oferując pacjentowi pewność i bezpieczeństwo. Rama DPS jest w pełni stabilna i nie pozwala na huśtanie się w trakcie całego procesu podnoszenia. Łącznie z konstrukcją czteropunktowego nosidła o krótkich zaczepach stabilna rama z systemem DPS oferuje pacjentowi wyjątkową stabilność i bezpieczeństwo. Pacjenci, którzy czują się pewnie i bezpiecznie rzadziej odczuwają niepokój czy dyskomfort.

Stabilna podstawa do ważenia pacjenta

Stabilność podnośnika *Maxi Move* stanowi mocne wsparcie dla codziennych procedur opieki oraz tak wymagających zadań, jak przenoszenie ciężkich pacjentów lub pacjentów leżących na noszach.

Doskonała stabilność oznacza także, że pacjent w nosidle w pozycji leżącej może być ważony za pomocą nowej wbudowanej elektronicznej wagi (opcja). Waga zintegrowana z obudową powyżej złącza Combi jest niewidoczna. Taka konstrukcja zwiększa wysokość podnoszenia, gdyż zatwierdzona waga klasy III nie ogranicza akcji podnoszenia. Masa ciała pacjenta pokazywana jest na wyświetlaczu zaawansowanego pilota. Ważenie podczas przenoszenia oszczędza czas opiekuna i eliminuje konieczność przeniesienia na oddzielną wagę





NIEZAWODNOŚĆ DLA DOBREJ JAKOŚCI PROCEDUR OPIEKI

Zapewnienie jednolicie wysokiego poziomu opieki w bardzo obciążonych zadaniach ośrodków wymaga stałej dostępności i doskonałej niezawodności sprzętu. Podnośnik *Maxi Move* udowodnił swoją wytrzymałość i zawsze jest gotowy do pracy – podnośnik, któremu opiekun może zaufać.

Stabilne zasilanie

Wbudowany akumulator zapewnia zasilanie podnoszenia/opuszczania, systemu Zasilanego DPS oraz otwierania i zamykania nóg podstawy. Podnośnik *Maxi Move* zapewnia stałą wysoką wydajność dzięki prostemu systemowi zarządzania akumulatorem, zapewniając stałą gotowość podnośnika do pracy. Dzięki dwóm akumulatorom dostarczonym w standardzie – jeden służy do zasilania, a drugi zapasowy przebywa w ładowarce – podnośnik może pracować 24 godziny na dobę.

Ponadto, nowe akumulatory są jeszcze bardziej wydajne. Przed ładowaniem nie muszą być w pełni wyczerpane. Umożliwia to ustalenie skutecznych codziennych procedur ładowania, tak aby zawsze rozpoczynać pracę z akumulatorem w pełni naładowanym.

Nie istnieje ryzyko niespodziewanego wyczerpania się akumulatora. Poziom naładowania wyświetlany jest na ekranie pilota. Jeśli poziom naładowania baterii jest niski, brzęczący sygnał ostrzega opiekuna o konieczności wymiany. Jednakże cały czas akumulator dysponuje odpowiednią mocą, aby zakończyć procedurę podnoszenia zanim zostanie wymieniony.

Wyjęcie akumulatora jest łatwą, ergonomiczną procedurą, gdyż jest on umieszczony na poręcznej wysokości. Podobnie nowa, montowana do ściany ładowarka może być instalowana na optymalnej wysokości, w celu uniknięcia niepotrzebnych przeciążeń podczas wymiany.

Sprawdzona niezawodność

Niezawodność została „wbudowana” w podnośnik *Maxi Move*. Specjalnie zaprojektowany silownik został przetestowany na tysiące cykli, które wykona, zanim będzie wymagał wymiany. Ta trwałość i długa żywotność również pomagają zmniejszyć całkowity koszt użytkowania.

Podnośnik *Maxi Move* został przetestowany, aby spełniał wszystkie stosowane standardy, takie jak:

- IEC 60601-1 : 1998 (CAN/CSA C22.2 NO.601 1-IN90)
- UL 2601-1:2003
- IEC 60601-1-2 : 2001
- ISO 10535 : 2006

Ten sprawdzony i wszechstronnie przetestowany podnośnik został zbudowany tak, aby służył długie lata, a swoje zadania wykonywał w sposób bezpieczny i niezawodny, stale z wysoką wydajnością.



Poziom naładowania akumulatora jest wyświetlany w przejrzysty sposób.



Wymiana akumulatora jest łatwa.



Podnośnik *Maxi Move* jest kompatybilny z fotelem prysznicowym *Carendo*.

ZAWSZE DOPASOWANY DO PACJENTA ...



Złącze Combi dla maksymalnej elastyczności.



Wysięgnik dla większego zasięgu.



Nosidla dla indywidualnych potrzeb.



Podnośnik pozwala na łatwą zmianę pozycji w łóżku za pomocą nosidla noszowego.

Złącze Combi jest bezpiecznym, łatwym w użyciu urządzeniem dla wszystkich pasywnych podnośników firmy ArjoHuntleigh. Umożliwia ono łatwą wymianę najszerzego na rynku asortymentu ram i noszy.

Ramy

- System dynamicznego pozycjonowania (ang. DPS); ta otwarta rama (mała lub średnia) stosowana z 4-punktowymi nosidłami zatrzaskowym umożliwia łatwą zmianę pozycji każdego pacjenta.
- Unikalny system Zasilanego DPS jest otwartą ramą (średnią lub dużą) podobną do DPS ale z dodatkową funkcją zasilania, sterowaną za pomocą pilota, co umożliwia bezwysiłkową zmianę pozycji pacjenta przez opiekuna.
- Ramy pętlowe (małe, średnie lub duże) są kompatybilne z szerokim asortymentem nosideł pętlowych. Rama pętlowa obsługuje również kamizelkę do nauki chodzenia używaną w rehabilitacji.

Szeroki zakres nosideł

Ze swoją maksymalną elastycznością, podnośnik *Maxi Move* może być konfigurowany do użytku z nosidłami zatrzaskowymi lub pętlowymi oraz pozwala na zamianę ich w zależności od potrzeb. W naszym standardowym asortymencie znajduje się ponad 200 nosideł.

- Nosidła zatrzaskowe są dostępne w różnych rozmiarach i są kodowane kolorami w celu łatwego rozpoznania. Asortyment obejmuje nosidła do zmiany pozycji, nosidła o specjalnym przeznaczeniu do toalety, nosidła siatkowe do kąpeli i pod prysznic oraz nosidła dla osób po amputacji jednostronnej lub obustronnej.
- Gama nosideł pętlowych obejmuje nosidła standardowe lub wyściełane, nosidła z oparciem pod głowę lub bez oparcia, pewną liczbę nosideł specjalnego przeznaczenia oraz nosidła lędźwiowe, jeśli ramiona pacjenta powinny znajdować się poza nosidłem.
- Nasze nosidła niestandardowe i szeroki zakres nosideł jednorazowych (Flites) umożliwia znalezienie najlepszego rozwiązania dla pacjenta lub rezydenta.

Nosze

Złącze Combi jest kompatybilne z ramą składanych noszy obsługującą trzy typy noszy:

- Nosze miękkie będące pełnym podparciem dla pacjentów zależnych od opiekuna.
- Nosze taśmowe będące alternatywą łatwą do umieszczenia pod pacjentem.
- Nosze zbierakowe o sztywniejszej konstrukcji dla pacjentów z urazami kręgosłupa.

...ZAWSZE POD KONTROLĄ

Wszystkie zasilane funkcje podnośnika *Maxi Move* są w łatwy sposób sterowane za pomocą przycisków pilota, który obecnie posiada wyświetlacz pokazujący ważne dla użytkownika informacje.

Opiekun sprawuje pełną kontrolę nad następującymi zasilanymi funkcjami:

- Podnoszenie i opuszczanie chorego
- Otwieranie i zamykanie nóżek podstawy
- Zmiana pozycji (PDPS)

Teraz z wyświetlaczem

Nowy pilot jest poręcznym źródłem aktualnej informacji dla opiekuna. Możliwy jest dostęp do menu, które wyświetla dane na kolorowym wyświetlaczu wbudowanym w pilota. Informacje te obejmują:

- Masę pacjenta (w kg lub funtach)
- Poziom naładowania akumulatora w podnośniku
- Wykorzystanie siłownika

Pilot wykonany jest z wyjątkowo trwałego materiału, posiada zaczep pozwalający wygodnie umieścić go na podnośniku.



Ekran z podświetlanym wyświetlaczem.



Podwójna kontrola – umożliwia sterowanie podnośnikiem *Maxi Move* z panelu na maszcie lub za pomocą pilota.



PEŁNE WYKORZYSTANIE PODNOŚNIKA MAXI MOVE...

Podnośnik *Maxi Move* stanowi najlepszą podstawę dla wysokiej jakości opieki nad pacjentem. Korzystając z konsultacji z firmą ArjoHuntleigh, można stworzyć system podnośnika *Maxi Move* doskonale dopasowany do danego zakładu opieki.

Lepsze podejście do spraw podstawowych

- Unikalne funkcje umożliwiają najlepsze spełnienie wymagań podstawowej opieki nad pacjentem.
- Podnoszenie z użyciem Systemu Stabilizacji Pionowej jest bezpieczniejszą metodą przenoszenia.
- Ustawianie pozycji za pomocą DPS i Zasilanego DPS minimalizuje ręczne dźwiganie i poprawia dokładność.

Elastyczność, aby zapewnić optymalną opiekę

Złącze Combi umożliwia pełne dostosowanie podnośnika do potrzeb każdego pacjenta za pomocą łatwego dostępu do:

- Najszerszego zakresu nosideł zatraskowych i nosideł pętlowych
- Ram DPS lub Zasilanych Ram DPS o różnych rozmiarach
- Różnych typów noszy

Korzyści z funkcji i wyposażenia dodatkowego

Każda funkcja i wyposażenie dodatkowe podnośnika *Maxi Move* zostały zaprojektowane w celu wsparcia i zwiększenia skuteczności oraz bezpieczeństwa zgodnie z potrzebami ośrodka opieki. Te funkcje i wyposażenie dodatkowe obejmują:

- System awaryjnego obniżania
- Panel z instrukcjami użytkownika na podnośniku
- Przyjazny wyświetlacz pilota świecący w ciemności
- Opcjonalną zintegrowaną wagę
- Opcjonalny wysięgnik dla większego zasięgu
- Opcjonalne niskoprofilowe kółka
- Dwa akumulatory w standardzie
- Montowaną do ściany ładowarkę
- Środek do dezynfekcji Arjo Clean



System awaryjnego obniżania pozwala na opuszczenie pacjenta bez pomocy innych urządzeń.



Panel z instrukcjami użytkownika – zawsze w zasięgu wzroku, gdy informacja jest potrzebna.



Opcjonalne niskoprofilowe kółka – dla lepszego dostępu z boku łóżka.



Zdejmowane pokrywy nóżek podstawy są łatwe do odłączenia i wyczyszczenia.



Wygodna, montowana do ściany ładowarka akumulatora.



Ergonomiczne uchwyty pomagają w płynnym manewrowaniu.

...ZMIANA NA LEPSZE DLA OPIEKUNÓW I PACJENTÓW

Opiekunowie zwracają uwagę na dużą poprawę warunków pracy, dzięki użyciu podnośnika *Maxi Move*. Bezpieczniejsze, wymagające mniejszego wysiłku fizycznego, procedury przyczyniają się do większego zadowolenia personelu. Pacjenci z pewnością docenią bardziej komfortową, bezpieczną i niekrępującą opiekę.



Dla opiekuna praca z podnośnikiem *Maxi Move* oznacza...

- Pracę z zawsze skutecznym, łatwym do sterowania systemem, który pozwala zaoszczędzić czas na pozytywną interakcję z pacjentem.
- Brak konieczności ręcznego podnoszenia, gdyż podnośnik *Maxi Move* sam wykonuje podnoszenie i obniżanie.
- Zawsze istnieje możliwość zapewnienia odpowiedniej ramy i nosidła dopasowanego do potrzeb pacjenta.
- Brak konieczności oczekiwania z powodu ładowania akumulatora.
- Stała możliwość pracy blisko pacjenta dzięki pilotowi.
- Brak konieczności ręcznej zmiany pozycji pacjenta dzięki systemom DPS i Zasilanemu DPS, które umożliwiają precyzyjne ustawianie pozycji podczas przenoszenia i procedur zmiany pozycji.
- Stała możliwość pracy w sposób ergonomiczny.



Dla pacjenta procedury opieki przeprowadzone z podnośnikiem *Maxi Move* oznaczają...

- Podnoszenie i przenoszenie zawsze wykonywane za pomocą specjalnie zaprojektowanego podnośnika zapewniającego odpowiedni poziom podparcia.
- Brak konieczności znoszenia krępującej asysty całego zespołu opiekunów, gdyż dzięki podnośnikowi *Maxi Move* procedury mogą być wykonane przez jednego opiekuna.
- Podnoszenie i przenoszenie zawsze są wykonywane stosownie, bez jakiegokolwiek ręcznego podnoszenia lub postępowania.
- Brak konieczności podnoszenia w niedopasowanych lub niewygodnych nosidłach.
- Stały komfort podczas podtrzymywania w pozycji półleżącej w ramie DPS o otwartej konstrukcji.
- Brak niepokoju podczas pewnych procedur opieki, gdyż podnośnik *Maxi Move* umożliwia bezpieczne przeprowadzenie wszystkich zadań.
- Stałe poczucie pewności ze względu na brak kołysania podczas podnoszenia i przenoszenia.



ArjoHuntleigh: DOSTAWZCA KOMPLEKSOWYCH ROZWIĄZAŃ

Firma ArjoHuntleigh jest nie tylko dostawcą wysokiej jakości produktów, takich jak podnośnik *Maxi Move*. Jesteśmy także światowym liderem w dostawie kompleksowych rozwiązań w szeregu obszarów związanych z opieką. Optymalne rozwiązania oparte na kompleksowym podejściu do opieki są dostarczane placówkom służby zdrowia na całym świecie.

Firma ArjoHuntleigh jest bezpiecznym i niezawodnym partnerem. Dzięki zastosowaniu swojej niezrównanej wiedzy w obszarach, takich jak zapobieganie obrażeniom, opieka nad pacjentem, kontrola zakażeń i planowanie infrastruktury firma ArjoHuntleigh buduje i dostarcza rozwiązania w sektorze opieki już od ponad 50 lat.

Podnośnik *Maxi Move* jest doskonałym przykładem ciągłego zaangażowania naszej firmy w dostarczanie systemów podnoszących jakość życia pacjentów, w tym pacjentów w placówkach opieki, oraz tworzących bezpieczne środowisko pracy dla opiekunów.

Firma ArjoHuntleigh zapewnia najlepsze wsparcie i usługi przed i po sprzedaży, aby pomóc w efektywnym wykorzystaniu podnośnika *Maxi Move* od samego początku. Pakiet startowy obejmuje zrozumiałe instrukcje użytkowania. Jest on wspomagany przez wysokiej jakości usługi dostarczane przez inżynierów pomocy technicznej firmy ArjoHuntleigh.

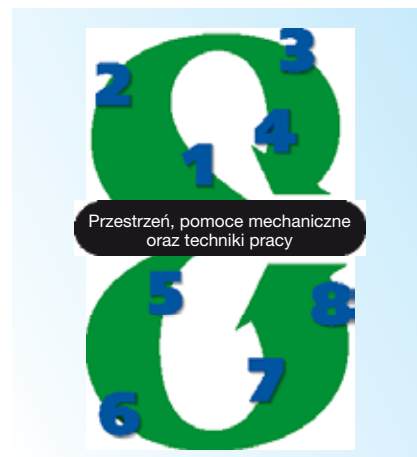
Kompleksowe podejście

Podnośnik *Maxi Move* jest najlepszą inwestycją dla każdego ośrodka opieki. Dodatkowo, firma ArjoHuntleigh oferuje również rozwiązania, dzięki którym podnośnik *Maxi Move* może stać się częścią pełnej strategii poprawy opieki.

Firma ArjoHuntleigh zbudowała dynamiczny model Pozytywnej 8 prezentujący możliwości podniesienia jakości opieki poprzez zapewnienie odpowiednich warunków do promocji aktywności ruchowej pacjenta, takich jak przestrzeń, pomoce mechaniczne i techniki pracy. Zalety wynikające z wykorzystania podnośnika *Maxi Move*, takie jak mechaniczna pomoc, można zmaksymalizować, jeśli pracuje on w warunkach optymalnych dla skutecznej, wysokiej jakości opieki przedstawionych w modelu Pozytywnej 8.

Planując infrastrukturę opieki, nasi specjaliści pomagają osiągnąć optymalną przestrzeń pracy za pomocą narzędzi, takich jak Przewodnik ARJO dla architektów i planistów.

Firma ArjoHuntleigh, oferując produkty spełniające potrzeby pacjentów, w połączeniu z konsultacjami i szkoleniami, jest idealnym partnerem w rozpoznaniu potrzeb i budowaniu podstaw dla dobrej jakości opieki.



Pozytywna 8 – dynamiczny model dla wysokiej jakości opieki.



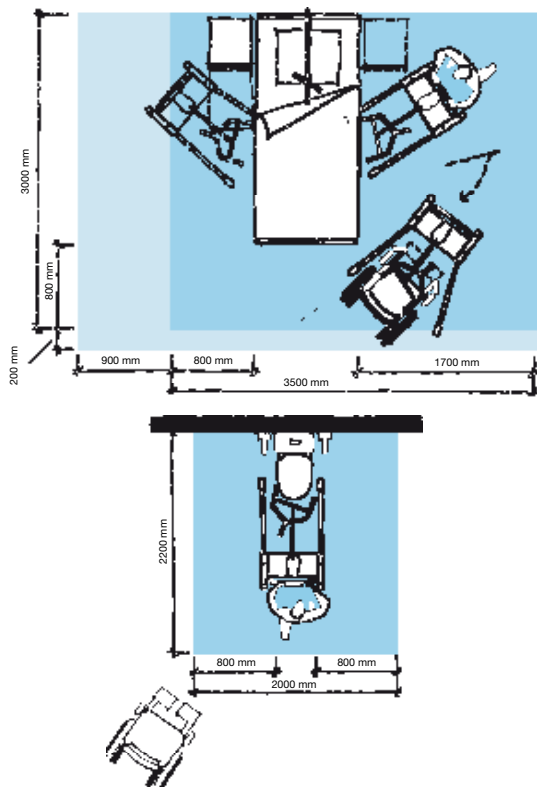
Porady dla architektów przy planowaniu infrastruktury.



Kompleksowe rozwiązania z myślą o ludziach.

SPECYFIKACJA PRODUKTU

Wymagania przestrzenne



- Niebieski obszar oznacza minimalny obszar roboczy wymagany dla personelu w celu użycia mechanicznego wspomagania w sposób ergonomiczny z jednej strony.
- Jasnoniebieski obszar oznacza wymagane powiększenie obszaru robczego w celu zapewnienia odpowiedniego dostępu z obu stron pacjenta oraz w celu zapewnienia miejsca dla wspomagania mechanicznego i asystującego opiekuna.

Galeria sprawności



Odpowiednie dla D i E

D, osoby nie mające zdolności do samodzielnego siedzenia

E, osoby prawie całkowicie niewstające z łóżka i całkowicie zależne od opiekuna

Aby otrzymać więcej informacji na temat Galerii sprawności (Mobility Gallery™), należy skontaktować się z firmą ArjoHuntleigh.

Informacje o produkcie

Maks. bezpieczne obciążenie robocze (SWL)	227 kg
Maks. SWL, jeśli produkt jest wyposażony w wysięgnik:	130 kg
Masa (włącznie z wysięgnikiem combi + średnia rama PDPS + akumulator)	70 kg
Zakres podnoszenia	1315 mm
Min. wysokość podnoszenia (średnia rama DPS)	225 mm
Maks. wysokość podnoszenia (średnia rama DPS)	1540 mm
Wysokość podstawy Z niskoprofilowymi kółkami	117 mm 102 mm
Zewnętrzna szerokość zamkniętych nóg	718 mm
Wewnętrzna szerokość rozstawionych nóg	1074 mm
Klasa ochrony	Podnośnik IPX4 Pilot IPX7
Akumulator	24 V, 5,5 Ah szczelny kwasowo-ołowiowy
Wskaźnik rozładowania akumulatora (BDI)	
Wyświetla poziom mocy i wskazuje, gdy akumulator wymaga ładowania	
Licznik serwisowy – wyświetla całkowity czas użytkowania (godziny)	

Opuszczanie awaryjne

Automatyczny wyłącznik bezpieczeństwa, przy napotkaniu na przeszkodę

Kółka o niskim tarciu (tylne kółka z hamulcami)

Produkt spełnia aktualne normy prawne oraz odpowiednie standardy

Wyposażenie dodatkowe

Szeroki wybór ram

Szeroki wybór nosideł specjalnego przeznaczenia oraz jednorazowych

Różne typy noszy

Opcjonalnie: wysięgnik,
waga (dostępna również jako zestaw ulepszeń)

Środek do dezynfekcji Arjo Clean

Jedynie części zaprojektowane przez firmę ArjoHuntleigh specjalnie do danego celu powinny być stosowane do wyposażenia i produktów dostarczanych przez firmę ArjoHuntleigh. Ze względu na ciągły rozwój, firma zastrzega sobie prawo do wprowadzenia zmian w produktach i warunkach technicznych bez uprzedzenia.

© i ™ są zastrzeżonymi znakami towarowymi grupy ArjoHuntleigh.
© ArjoHuntleigh, 2011.

ARJOHUNTLEIGH

GETINGE GROUP

www.ArjoHuntleigh.com

ArjoHuntleigh Polska Sp. z o.o.

ul. Ks. Wawrzyniaka 2

62-052 Komorniki

Telefon: +48 61 664 54 11

Faks: +48 61 662 15 90

GETINGE GROUP to wiodący na świecie dostawca produktów i systemów zapewniających poprawę jakości i efektywności ekonomicznej w służbie zdrowia i branżach pokrewnych. Działamy posługując się trzema markami, są to: **ArjoHuntleigh**, **GETINGE** i **MAQUET**. **ArjoHuntleigh** oferuje rozwiązania w zakresie opieki nad osobami o ograniczonej sprawności ruchowej i stanach z tym związanych oraz leczenia ran. **GETINGE** dostarcza rozwiązania w zakresie systemów sterylizacji wymaganych w służbie zdrowia i dezynfekcji w branżach pokrewnych. **MAQUET** specjalizuje się w rozwiązaniach, metodach leczenia a także produktach dla bloków operacyjnych i oddziałów intensywnej opieki medycznej.